

Wyniki ankiet dotyczących oceny nauczycieli akademickich WMP



**SEMESTR LETNI, ROK AKADEMICKI
2015/2016**

Wydziałowa Komisja
ds. Wewnętrznego Systemu Zapewniania Jakości Kształcenia

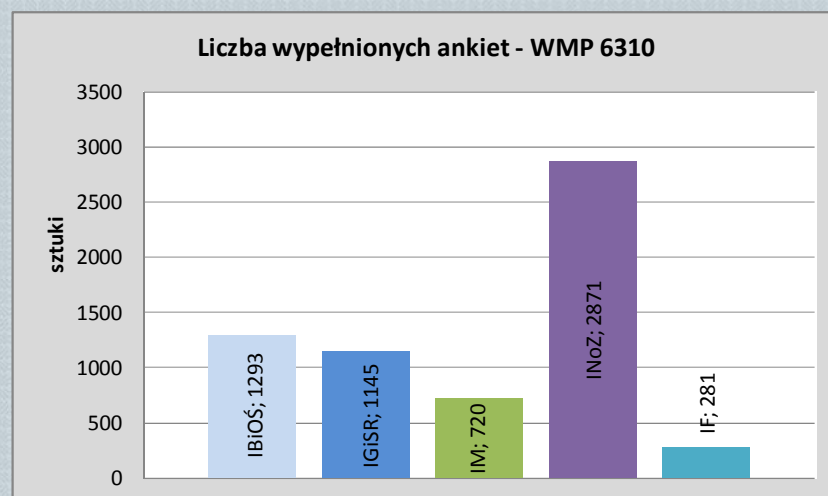
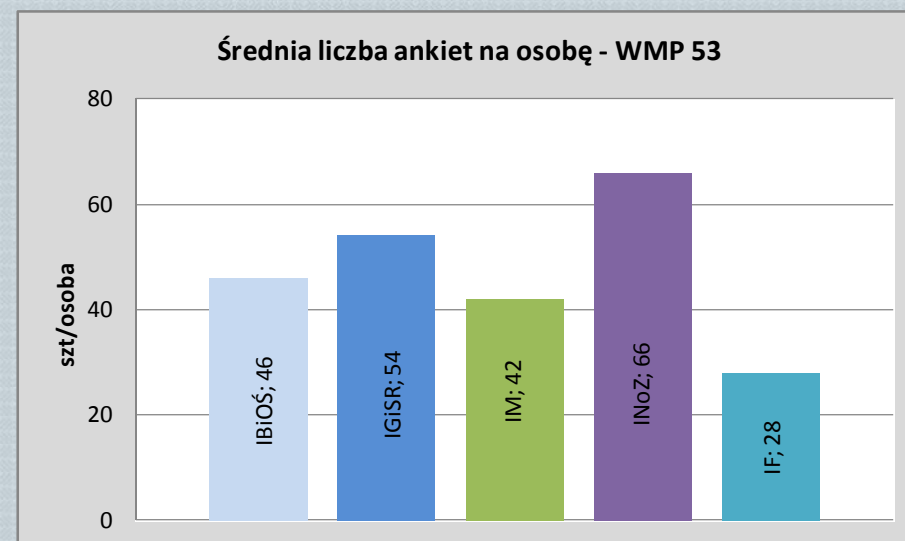
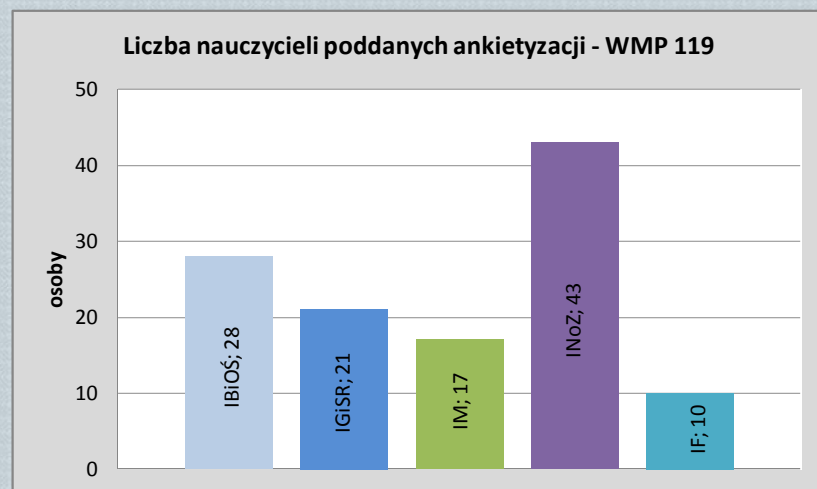
WPROWADZENIE



Celem badania – doskonalenie procesu kształcenia, poprzez zapoznanie się z opinią studentów na temat realizacji zajęć dydaktycznych przez wykładowców WMP.

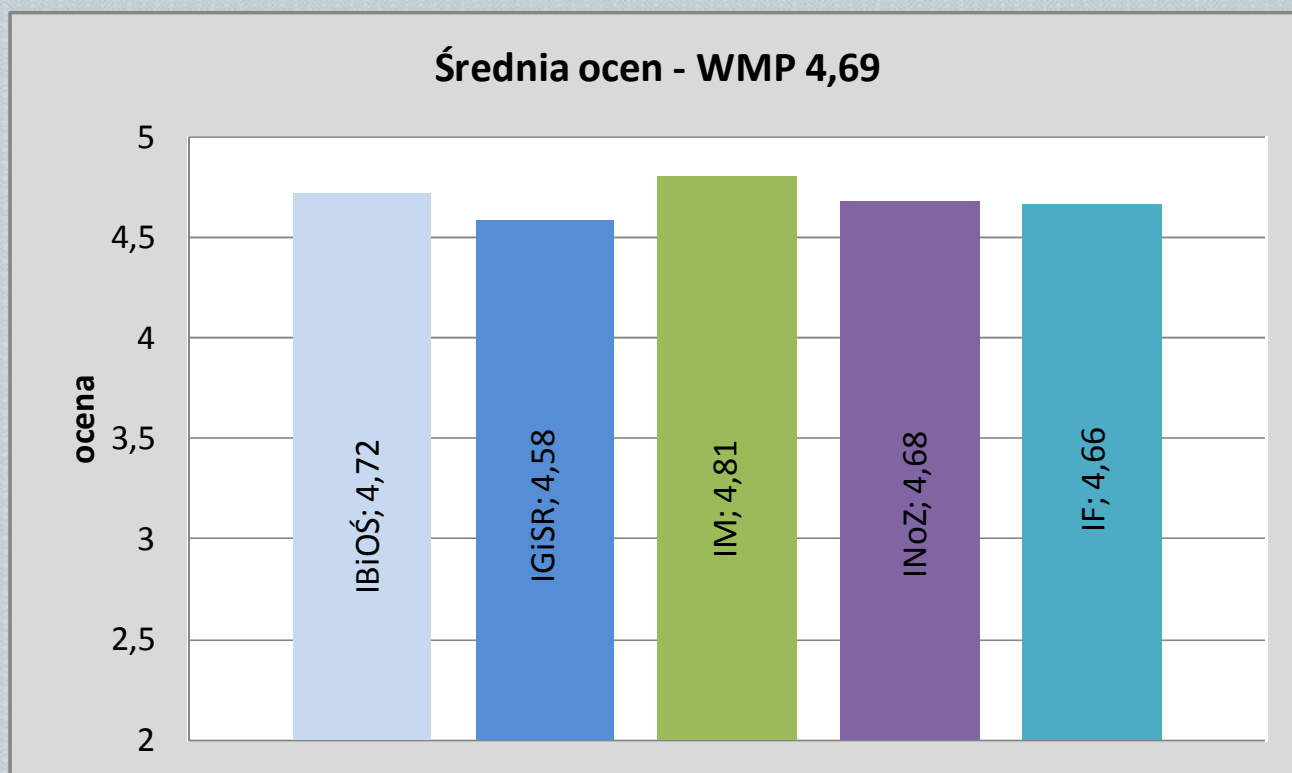
Studenci wypełnili łącznie 6 310 ankiet, dzieląc się swoją opinią na temat 119 pracowników Wydziału.

Dane wstępne

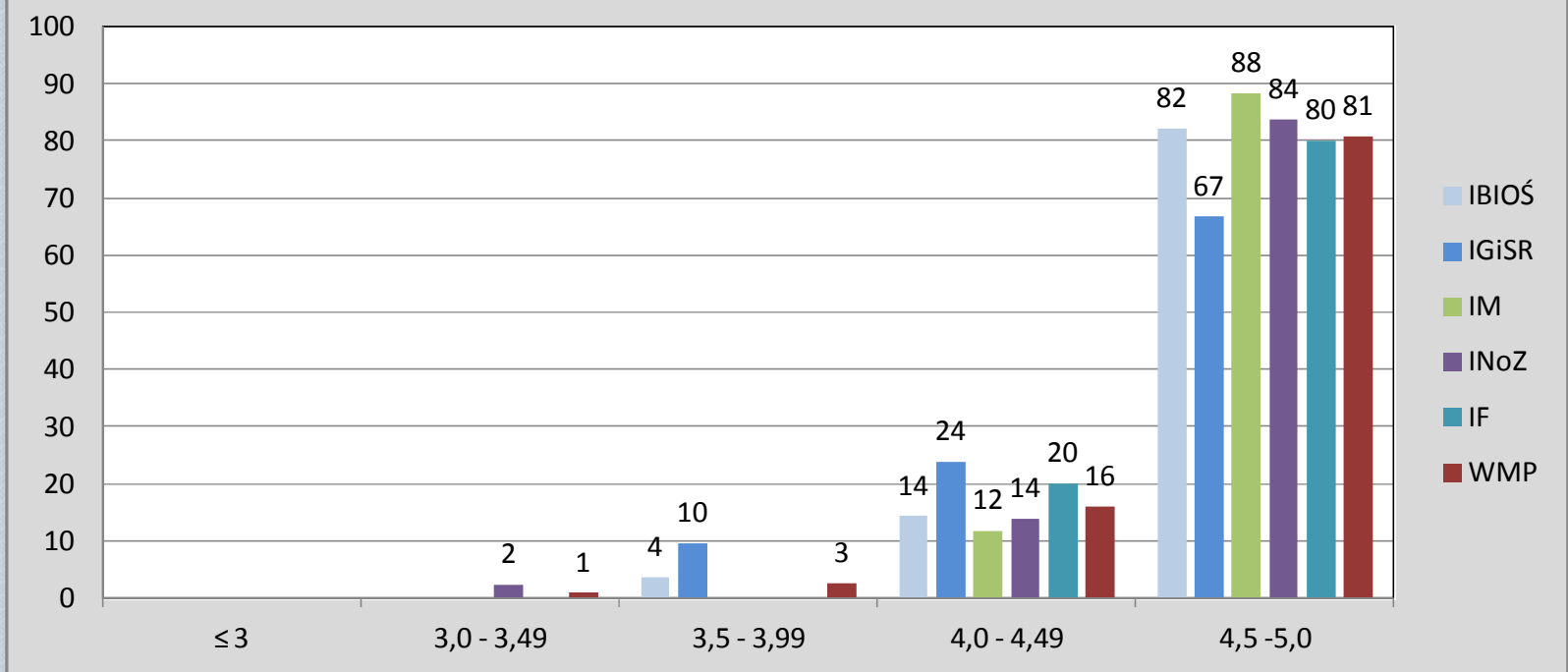


Wydział Matematyczno – Przyrodniczy

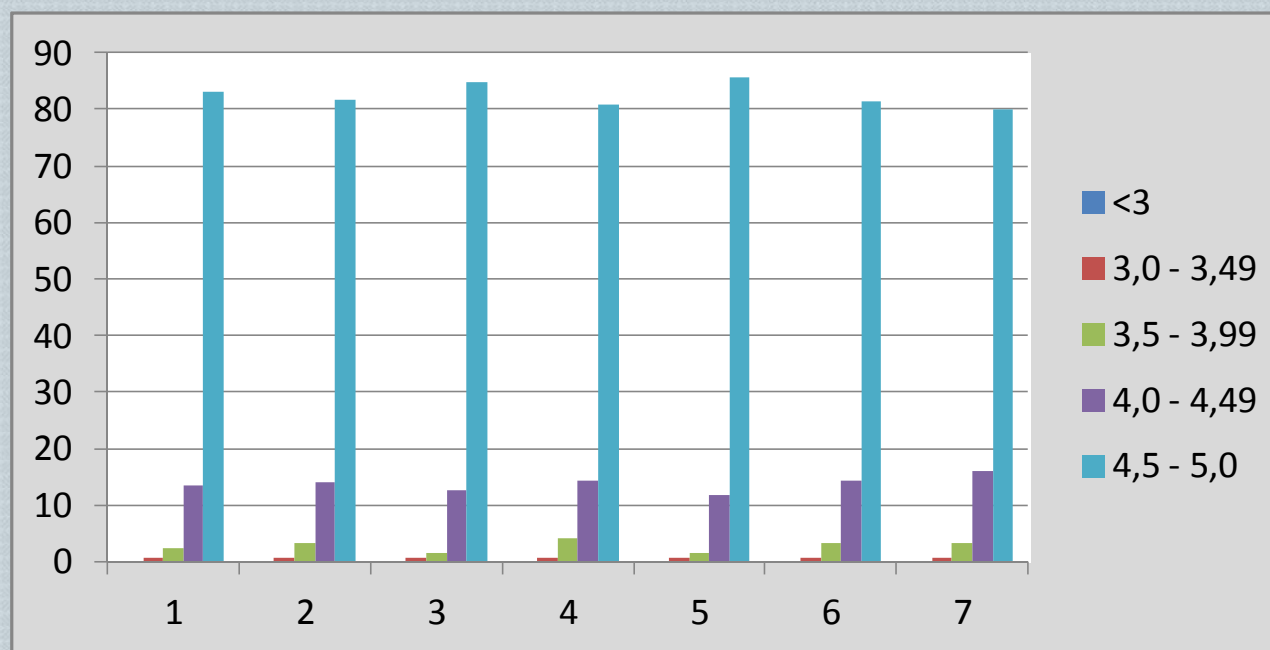
średnia ocena; pytania 1 - 7



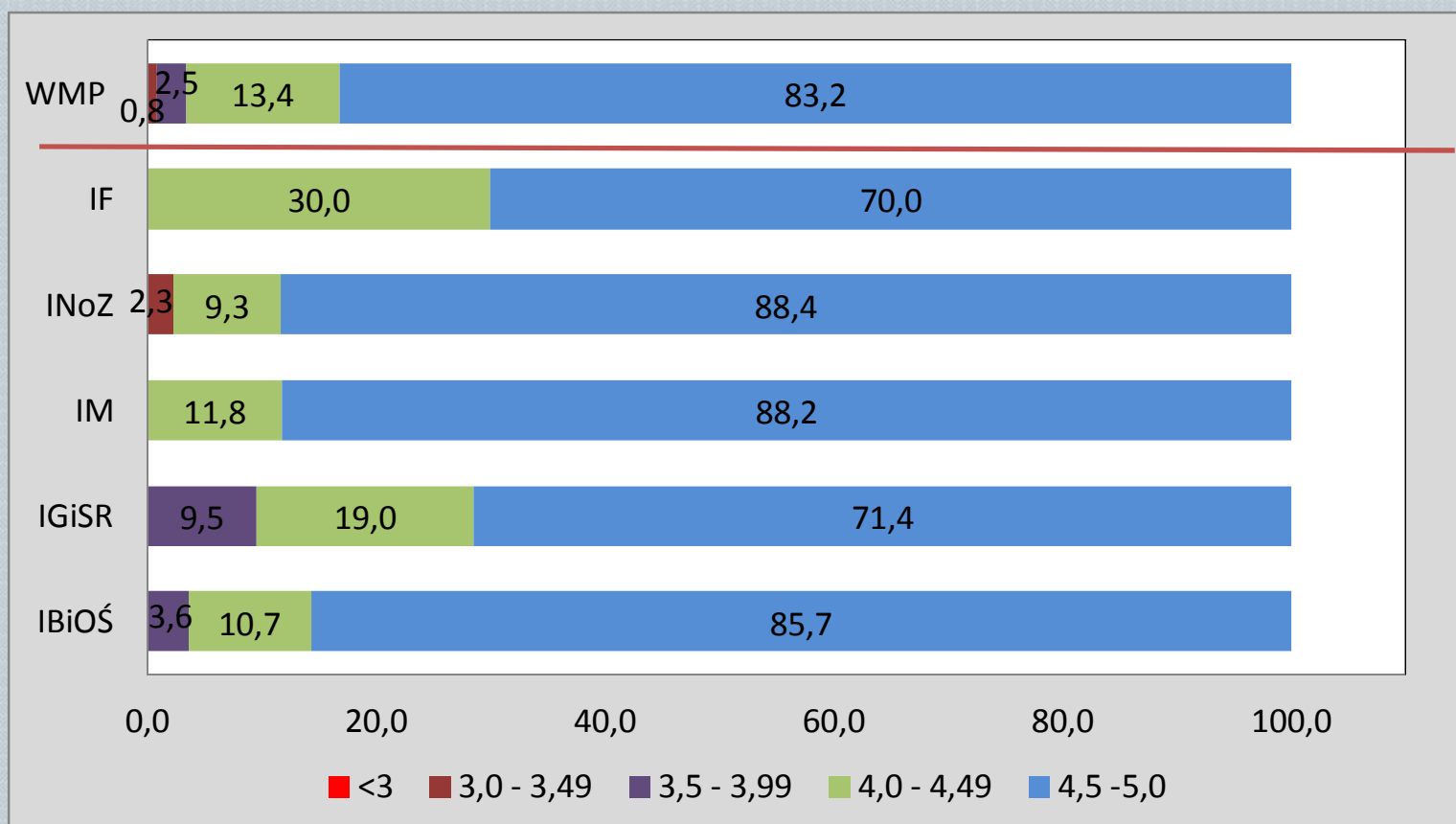
Udział procentowy ocen wystawionych nauczycielom w poszczególnych jednostkach



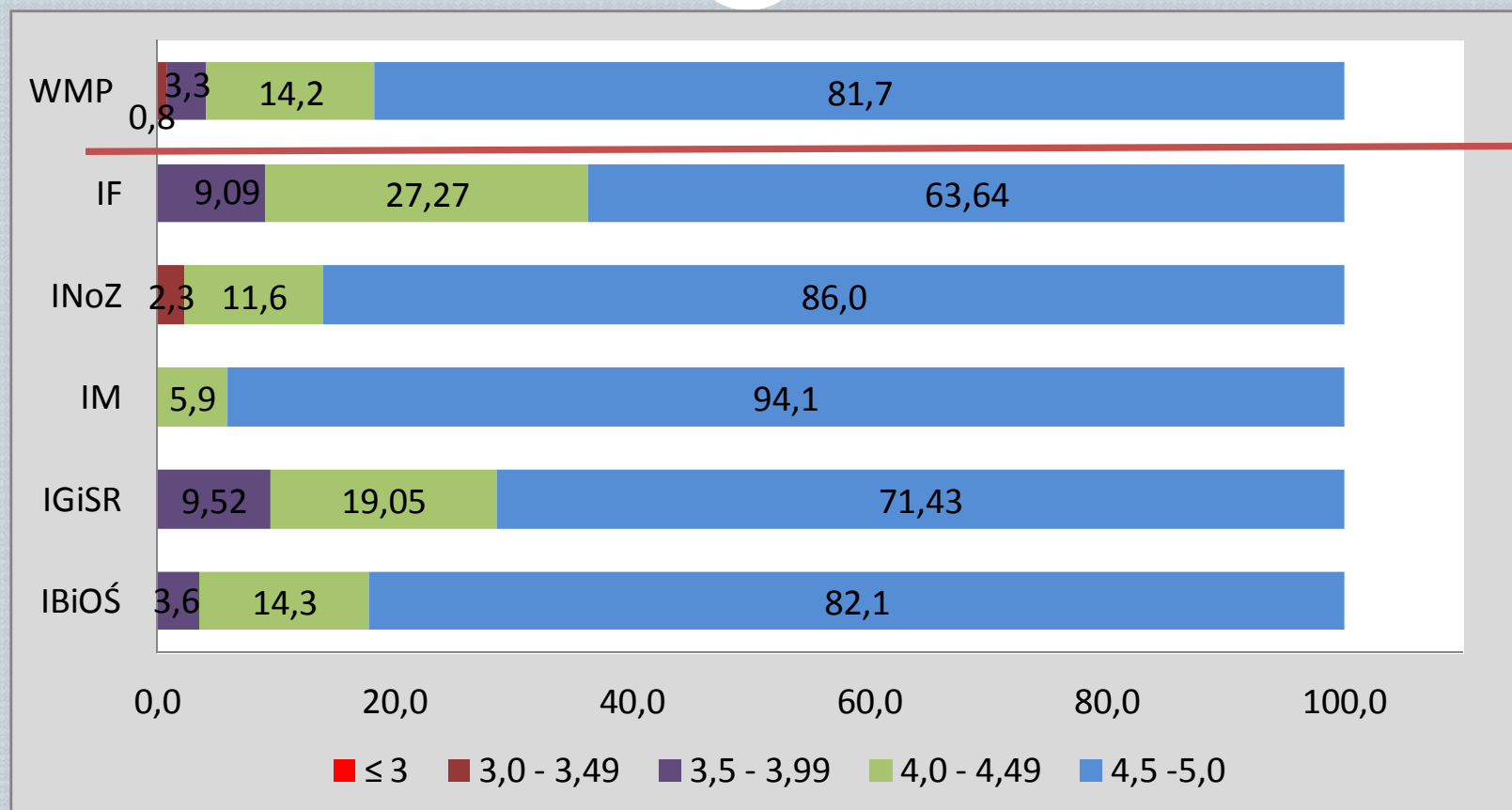
Wydział Matematyczno-Przyrodniczy (wartości średnie dla poszczególnych pytań, udział procentowy)



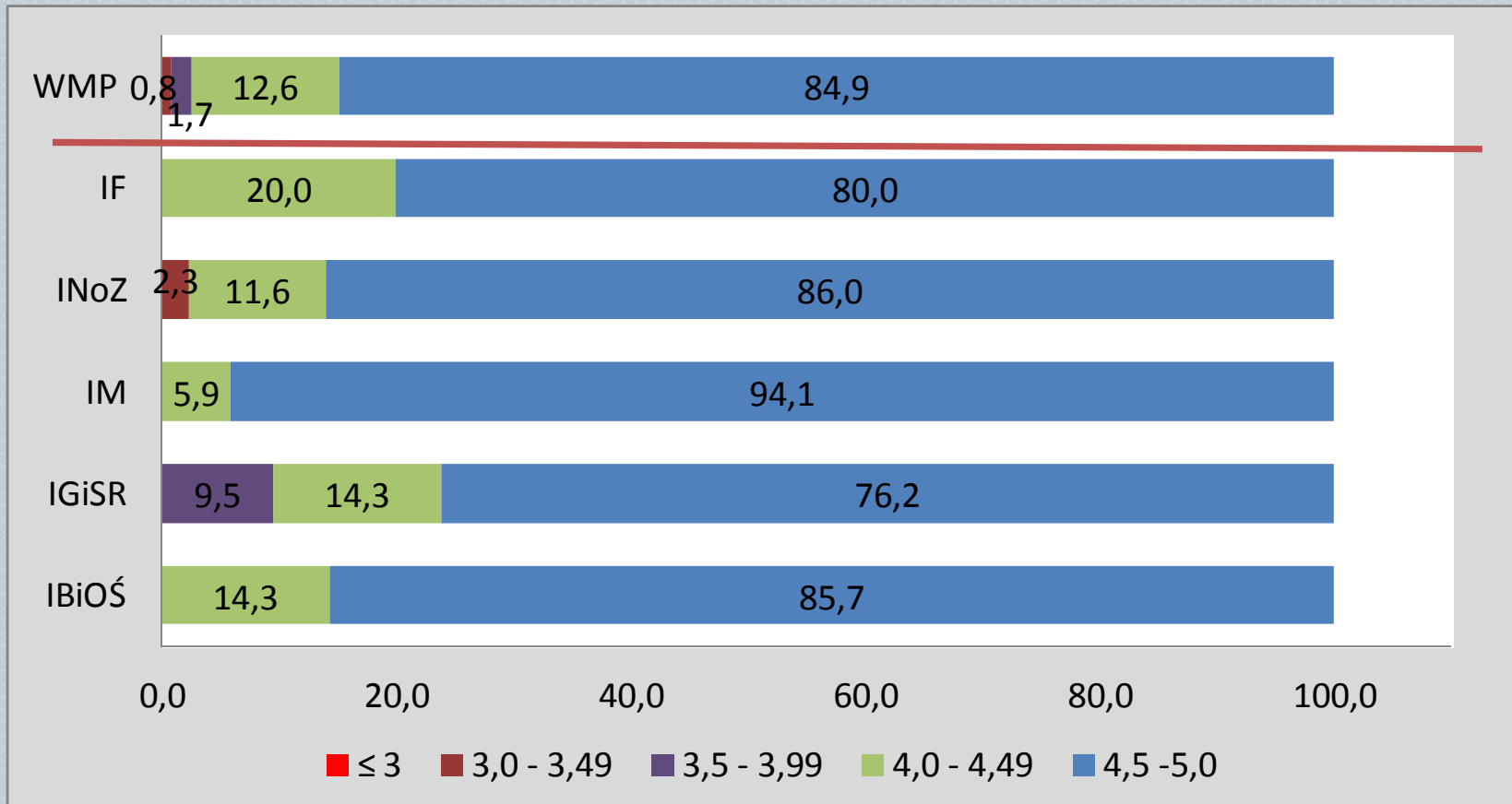
1. W jakim stopniu prowadzący przedstawił treści programowe zawarte w sylabusie do zrealizowanego przedmiotu



2. W jakim stopniu prowadzący przedstawił kryteria oceniania zawarte w sylabusie do realizowanego przedmiotu



3. W jakim stopniu zajęcia odbywały się zgodnie z przyjętym rozkładem zajęć



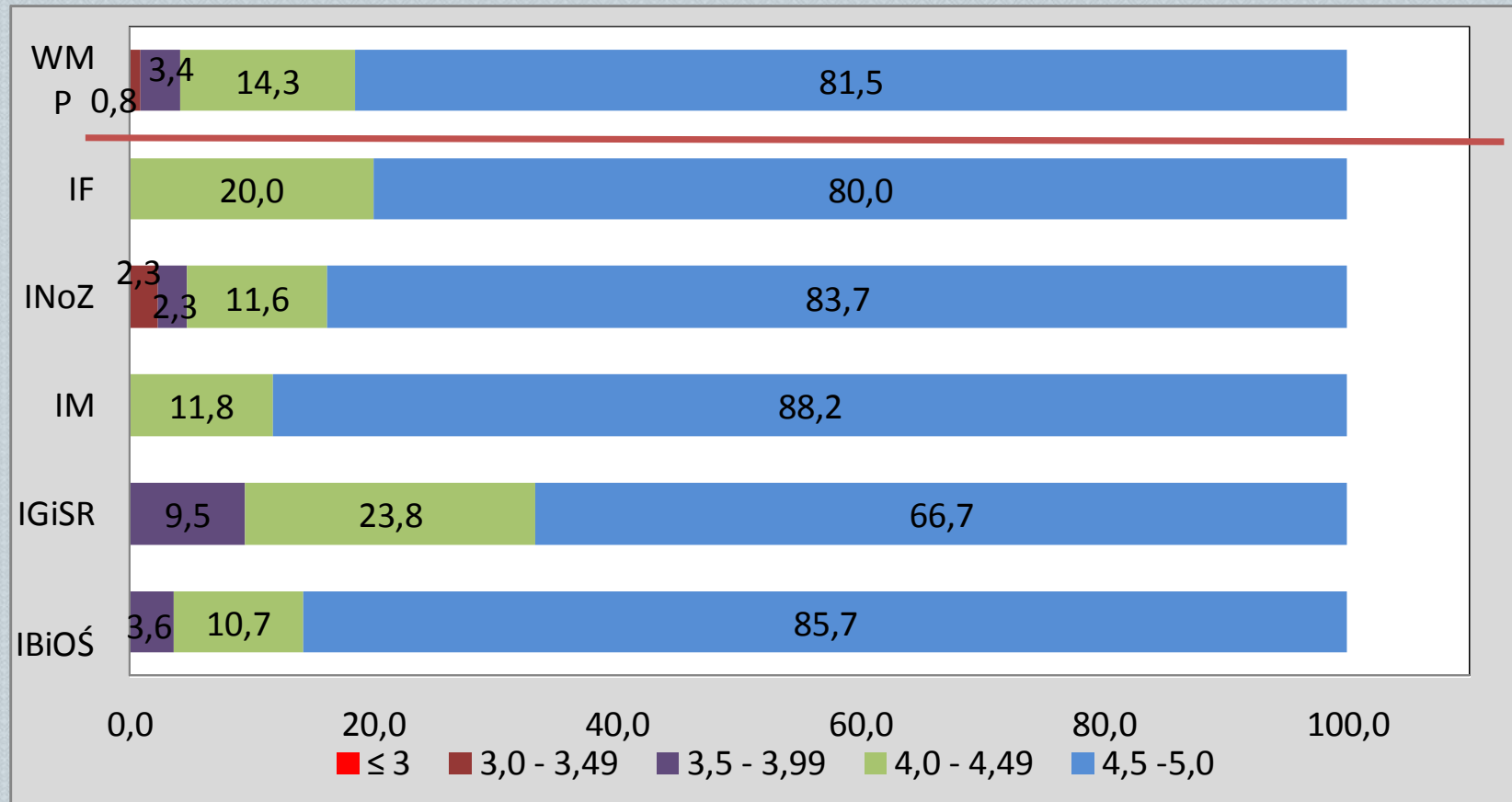
4. Jak bardzo nauczyciel dbał o budowanie przychylnych relacji ze studentami



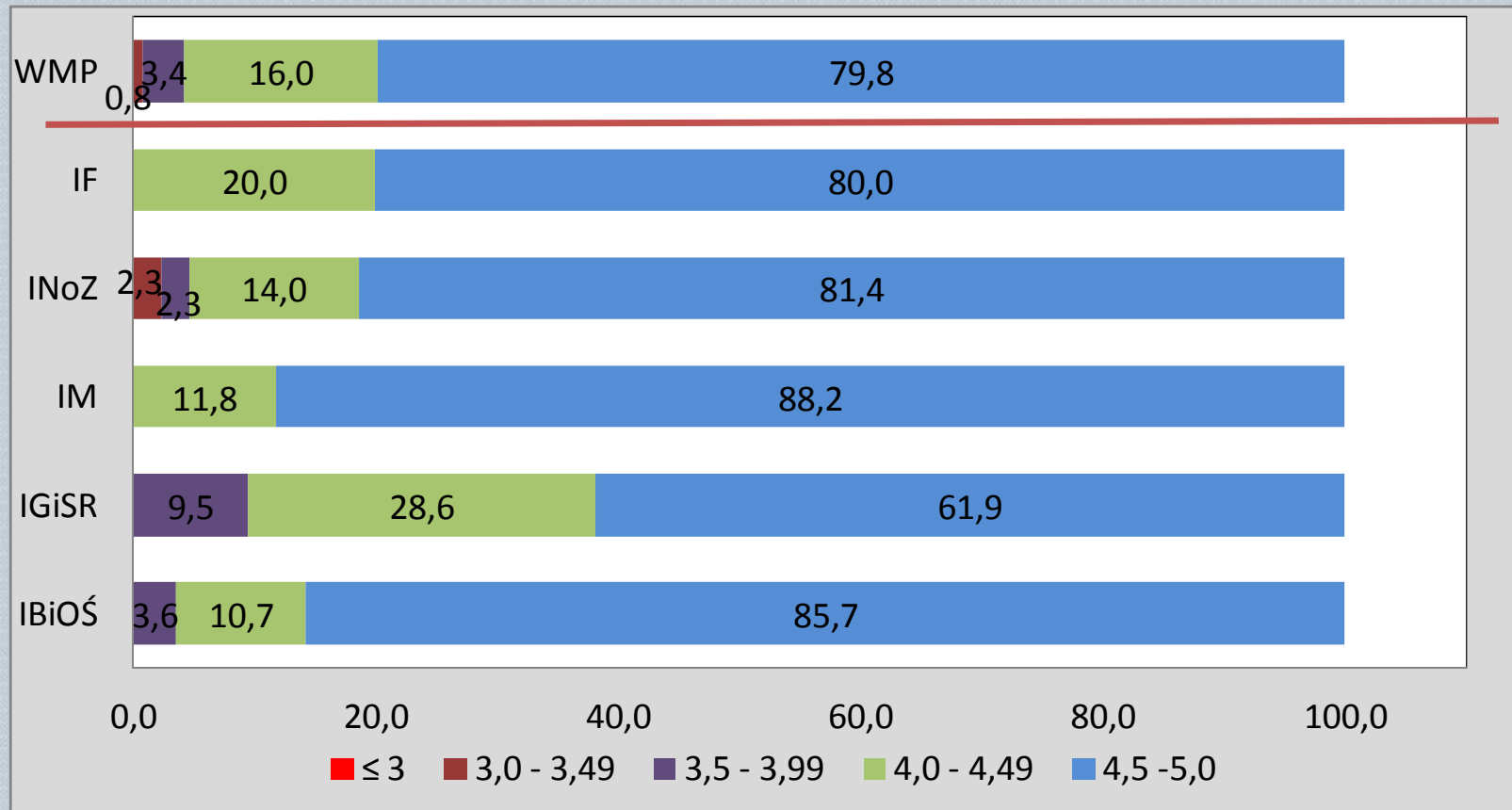
5. Jak oceniasz wywiązywanie się nauczyciela z obowiązku obecności na dyżurach/konsultacjach



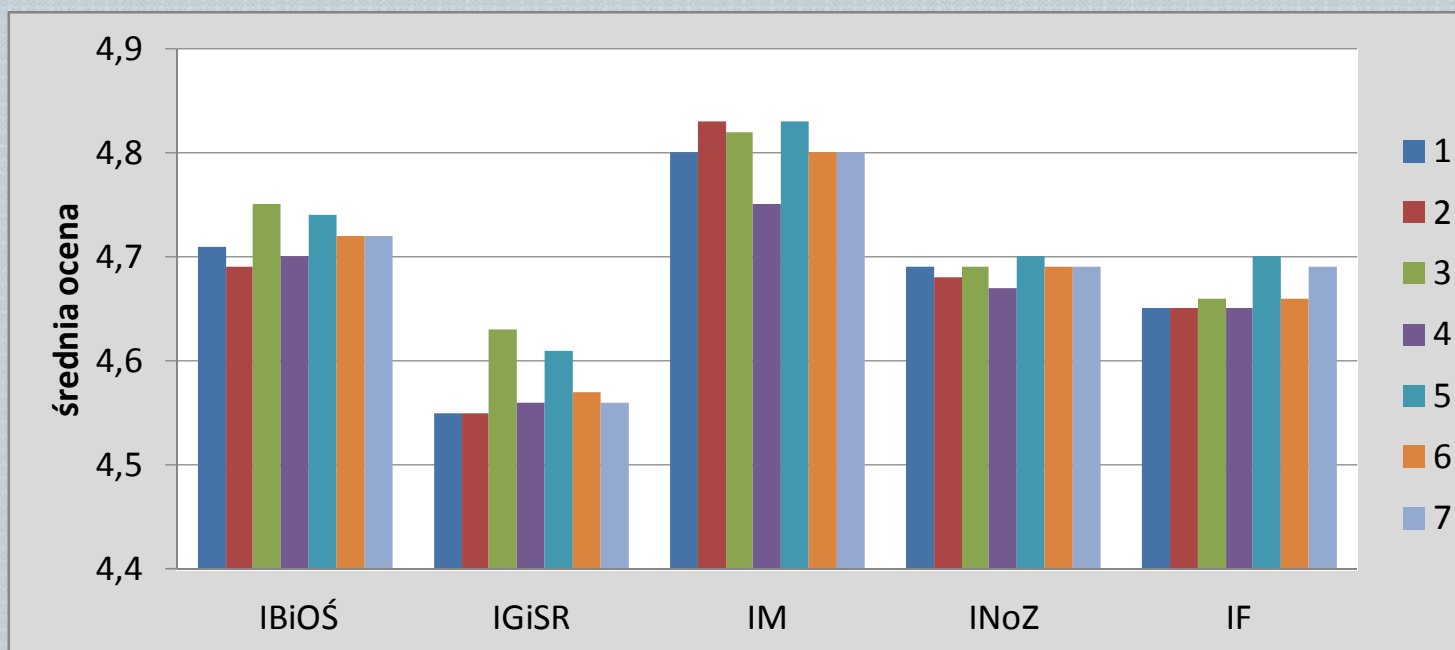
6. W jakim stopniu wykładowca był przygotowany do zajęć



7. Ogólna ocena prowadzącego zajęcia jako nauczyciela akademickiego



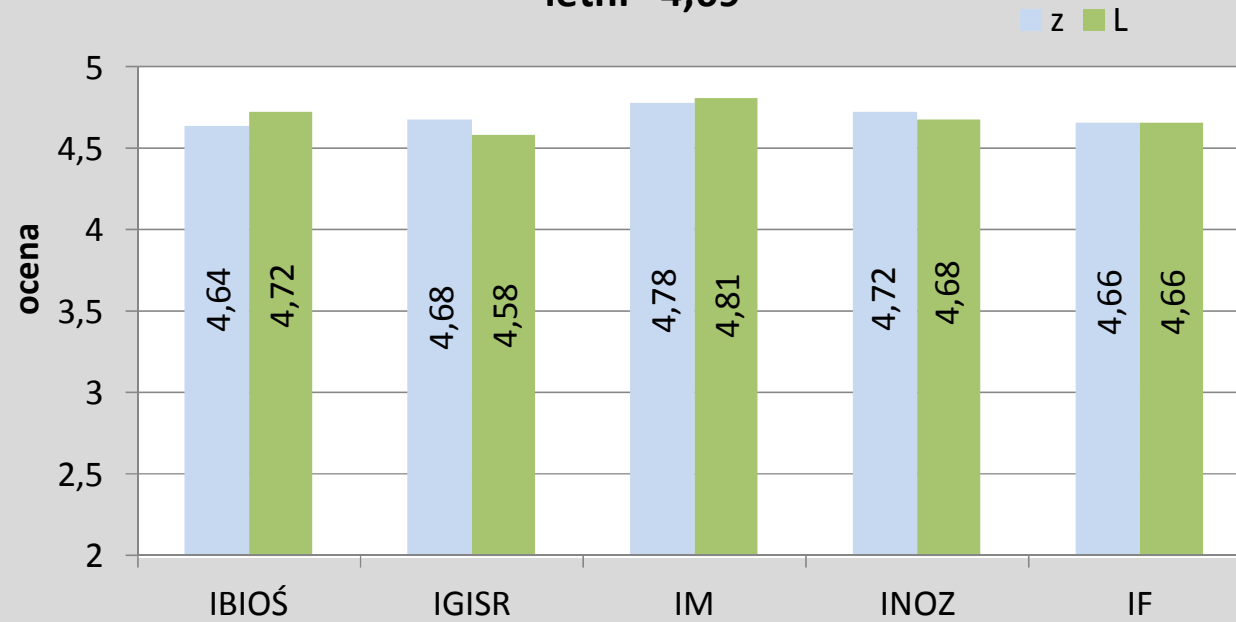
Średnia ocena dla poszczególnych pytań



Odniesienie do poprzedniej oceny



Średnia ocen - WMP: semestr zimowy - 4,70; semestr letni - 4,69



**Dziękujemy studentom za
wypełnienie ankiet**



**DZIĘKUJEMY PRACOWNIKOM ZA
ŻYCZLIWE PRZYJĘCIE OPINII
STUDENTÓW**

Wydziałowa Komisja ds. Wewnętrznego Systemu Zapewniania Jakości Kształcenia